



Installer un serveur Web sous Windows



Avec Apache, PHP et MySQL

Introduction

- Ce petit tutorial vous propose le descriptif complet pour installer un serveur sur son PC, et ainsi disposer de son propre site à la maison.
 - L'ensemble des programmes utilisés nécessitent au moins 250 Mo de libre sur votre PC.
 - Liste des logiciels à télécharger:
 - Apache serveur,
 - PHP,
 - MySQL,
 - PHP My admin
- Vous pouvez également installer un chat PHP (My Chat) ainsi qu'un forum Invision Board (penser à patcher PHP vers la 4.30).

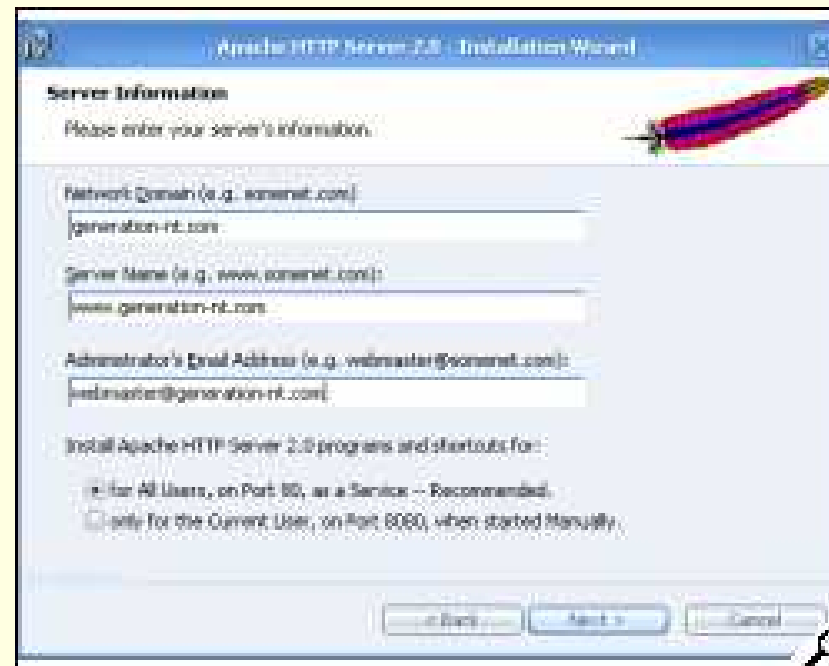
Installation Apache

- *Le logiciel serveur Web (serveur HTTP) de référence développé et délivré gratuitement. Construit à l'origine autour des serveurs UNIX pour améliorer les fonctionnalités et la sécurité du serveur Web NCSA, il équipe à présent plus d'un serveur Internet sur deux ! Ce succès, Apache le doit au moins à deux facteurs qui font la réussite des logiciels informatiques : d'une part Apache, en tant que logiciel libre, est gratuit (comme deux autres grands succès tels que le navigateur Netscape ou l'OS Linux), d'autre part Apache est un système performant, fiable et en perpétuelle évolution. Développé par un groupe de travail indépendant, il provient à l'origine des sources du serveur HTTP de NCSA, l'un des premiers serveurs Web avec le serveur HTTP précurseur du CERN.*

Installation Apache

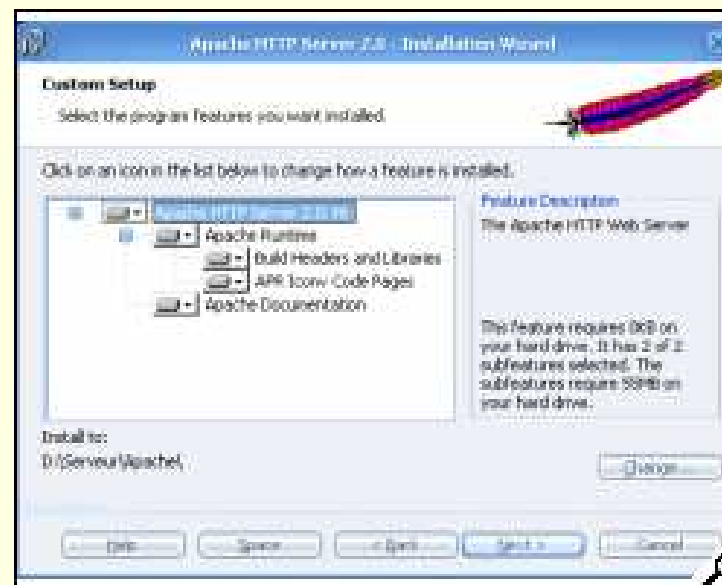
- Exécutez le programme que vous avez téléchargé précédemment.
A ce stade, il suffit de modifier les copies d'écrans comme indiqué ci-dessous.
- Si vous possédez un reverse (avec no-ip ou équivalent ou même un domaine (pas ulimit)), entrez dans la première case votre domaine (par exemple mondomaine.com) , et dans la suivante le nom du serveur (par exemple www.mondomaine.com).
Si vous n'en avez pas, indiquez à chaque fois, dans les deux cas, "localhost" ainsi que le mail du propriétaire du site.

Installation Apache



Installation Apache

- Sur la copie d'écran suivante il faut se placer sur chaque catégorie et mettre le répertoire d'installation. J'ai personnellement installé tout dans le répertoire **D:\Serveur**.
- Ce qui donne dans ce cas :



Installation Apache

- Apache http Server 2.0.46 = D:\Serveur\Apache\
 - Apache Runtime = D:\Serveur\Apache\
 - Build Headers and Libraries = D:\Serveur\Apache\
 - APR Iconv Code Pages = D:\Serveur\Apache\Code Pages\
 - Apache Documentation = D:\Serveur\Apache\Documentation\
 - Voilà, l'installation du serveur Apache est terminée et si vous entrez l'adresse <http://localhost/> (ou 127.0.0.1) dans votre navigateur, vous devriez voir une page marquée "Vous voyez cette page au lieu du site attendu ?" avec le logo Apache.

Installation Apache

- Il reste encore à modifier le fichier de configuration situé ici **D:\Serveur\Apache\conf\httpd.conf** comme suit :

Remplacez **DocumentRoot**

"D:/Serveur/Apache/htdocs"

par **DocumentRoot "D:/Serveur/Nom du Serveur"**

(Répertoire où sont stockées les pages web)

Remplacez **<Directory**

"D:/Serveur/Apache/htdocs">

par **<Directory "D:/Serveur/Nom du Serveur">**

Installation Apache

- Remplacez **DirectoryIndex index.html index.html.var** par **DirectoryIndex index.htm index.html index.php index.php3 index.php4 index.php2 index.html.var**
- A ce stade, il suffit d'un clique droit sur l'icone "Apache" située dans le systray et Open Apache Monitor. Ensuite cliquez sur Restart pour réinitialiser le serveur avec les nouveaux paramètres.
- Si vous avez une page Html dans le répertoire du Serveur, vous devriez la voir dans votre navigateur toujours à cette adresse <http://localhost/>.

Installation de PHP

- *Langage libre de programmation serveur, sous licence GPL. Langage de script très puissant utilisé dans le développement Internet. Le code PHP s'intègre dans le code source HTML. La syntaxe du langage provient des langages C, Java ou Perl, avec un petit nombre de fonctions inédites. L'intérêt de PHP est de permettre aux développeurs de site web d'écrire rapidement des pages web dynamiques. Confère aussi ASP ou CGI.*

Installation de PHP

- Pour installer Php, vous devez tout d'abord télécharger la version "zip package".
- Une fois téléchargé, décompressez les fichiers dans D:\Serveur\PHP\, profitez en pour créer le répertoire D:\Serveur\temp\ qui va servir à accueillir les fichiers envoyés ainsi que les sessions.
- Déplacez le fichier D:\Serveur\PHP\php4ts.dll dans C:\windows\system si vous êtes sous Windows NT ou 2000 ou C:\windows\system32\ si vous êtes sous Windows XP. Copiez le fichier D:\Serveur\PHP\php.ini-dist dans C:\windows et renommez le php.ini. C'est ce fichier qui contiendra les informations de configuration de PHP.

Installation de PHP

- Il ne reste plus qu'à modifier le fichier de configuration **D:\Serveur\Apache\conf\httpd.conf** comme suit pour qu'il prenne en compte PHP :
- Ajoutez à la fin du fichier ou à la bonne place (conseillé) les lignes suivantes.
- **LoadModule php4_module**
"D:/Serveur/PHP/sapi/php4apache2.dll"
AddType application/x-httpd-php .php .php3
- A ce stade, il suffit de faire un clic droit sur l'icône "Apache" dans le systray et Open Apache Monitor. Ensuite cliquez sur "Restart" pour réinitialiser le serveur avec les nouveaux paramètres.
- Pour tester, il suffit d'aller dans le répertoire du Serveur, de créer un document texte, et de mettre dedans cette commande :

Installation de PHP

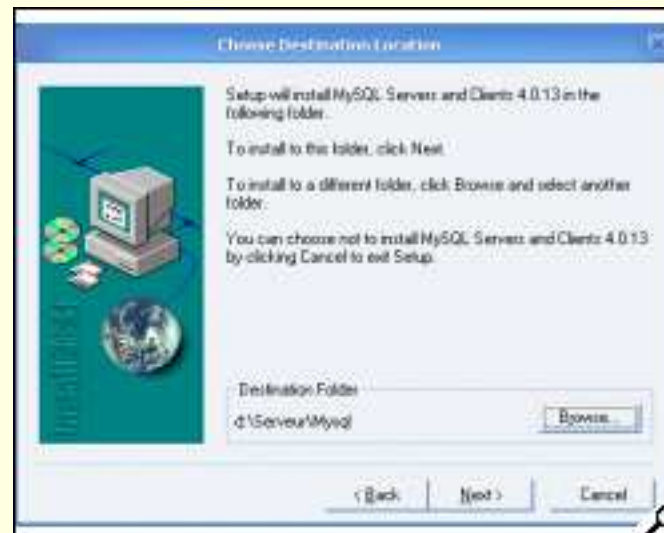
- **Sauvez ce fichier en lui donnant le nom test.php ou test.php3.**
- **Pour voir si tout s'est bien passé, ouvrez votre navigateur et entrez cette adresse <http://localhost/test.php3> et miracle vous avez une page avec les données de Php.**

Installation MySQL

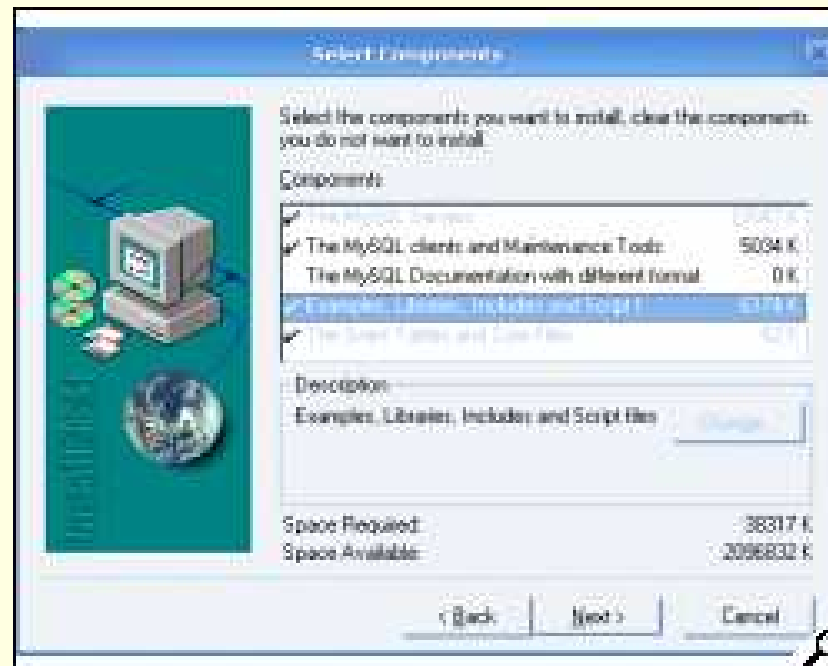
- *Mysql est un moteur pour base de données de type SQL. Il est gratuit sous certaines conditions et je vous invite a lire le contrat de licence.*
- *SQL : (Structured Query Language) Langage de requête de bases de données permettant l'interrogation, la gestion et la mise à jour de la base et d'exécuter ainsi différentes opérations (accéder à un champ par une requête, créer une nouvelle table, lire ou modifier la valeur d'un champ ...). SQL est devenu une norme de facto des systèmes de gestion de bases de données.*

Installation MySQL

- Dézippez Mysql dans un répertoire temporaire et cliquez sur Setup.exe pour installer Mysql.
- Modifiez le répertoire d'installation en D:\Serveur\Mysql.
- Ici j'ai supprimé la Documentation (non sélectionné), mais vous pouvez la laisser si vous le désirez.



Installation MySQL



Installation MySQL

- Ici les choses sont un peu moins simples, j'ai créé un fichier my.ini ([téléchargeable ICI](#)) qu'il suffit de copier dans le répertoire C:\Windows\.

Créez le dossier **D:/Serveur/Mysql/data** s'il n'y est pas, il servira à stocker les bases de données de MySQL.

Si nécessaire (si vous avez sélectionné un répertoire de destination différent), modifiez alors les 2 lignes suivantes :

basedir = D:/Serveur/Mysql/

datadir = D:/Serveur/Mysql/data

Installation MySQL

- Ensuite rendez-vous dans le répertoire **D:\Serveur\Mysql\bin** et cliquez sur le programme "winmysqladmin.exe".
- Si tout est correct vous devriez avoir un feu tricolore vert dans le systray, si tel n'est pas le cas, demandez lui de le démarrer en cliquant sur "Start the service" avec le bouton droit. Vous pouvez regarder l'utilitaire MySQLAdmin en cliquant sur ShowMe.
- Allez dans l'onglet "my.ini Setup" et cliquez sur "Create ShortCut on Start Menu", afin qu'il démarre automatiquement avec Windows.

Installation MySQL



Installation Php My Admin

- Afin de faciliter la gestion de vos bases de données Mysql, je vous invite à installer PHPMyAdmin.
- Dézippez Php My Admin dans un répertoire du Serveur afin de pouvoir y accéder depuis le navigateur, par exemple **D:\Serveur\Nom du Serveur\phpmyadmin**.
- Editez le fichier **D:\Serveur\Nom du Serveur\phpmyadmin\config.inc.php**
- Mettez `$cfg['PmaAbsoluteUri_DisableWarning'] = TRUE` au lieu de `FALSE`.
- Veuillez à modifier le mot de passe de l'user root dans phpmyadmin et à appliquer la modification après dans ce fichier.

Installation Php My Admin

- Voilà il suffit de se rendre alors à l'adresse <http://localhost/phpmyadmin> avec le navigateur et vous pourrez accéder à votre base Sql (Pour l'instant elle ne contient que la base Mysql et une base Test).

Sources

- www.apache.org
- Expérience perso